



Roxtec GH BG™ FL100 geçişi

Düz olmayan yüzeylere cıvatalamak için geniş flanşlı ve topraklama cıvatalı geçiş.

Roxtec GH BG™ FL100 topraklama uygulamaları için kablo ve boru yalıtım malzemesidir. Geniş flanşlı dikdörtgen çelik çerçeve beton veya tuğla duvarlara/zeminlere cıvatalandığında sıkı yalıtım sağlar. Yalıtım malzemesi yüksek kablo ve boru sıkıştırma yoğunluğu sağlar. Geçiş kalın duvarın derinliğini kapsamak için galvanizli çelikten bir GE uzatma çerçevesi ile birlikte kullanılabilir. Roxtec EC test çubuğunu, Roxtec BG™ veya ES kablo geçiş montajlarının elektriksel performansını görmek için kullanabilirsiniz.

- Kolay bakım ve denetim
- Dahili yedek kapasite sağlar

Ürün özellikleri



Yangın sınıflamalı



IP/UL NEMA



Elektrik güvenliği

Montaj yapılacak yapı



Beton



Tuğla

Montaj tipi



Cıvatalama

Derecelendirmeler ve sertifikalar

Yangın

- EN 13501 standardına göre E/EI derecesi
- UL 1479 standardına göre F/T derecesi

Sızdırmazlık

- IP 66/67

Destekler

- Topraklama

Çerçeve boyutları

mm/kg

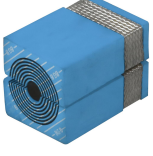
Aşağıdaki çerçeve çeşitleri sınırlı sayıda seçenekten oluşmaktadır. Çerçeve ve yapılandırma yelpazesinin tamamı için [roxtec.com](https://www.roxtec.com) adresini ziyaret edin.

Başlık	Çerçeve açıklıkları	Modül koyulan alan	Dış boyutlar WxHxD	Açıklık boyutları w x h	Ağırlık	Madde Numarası
GH BG 6x1 FL100 GALV	1	120 x 180	332.5 x 430 x 93	148(+5/-5) x 245(+5/-5)	8	122388
GH BG 6x2 FL100 GALV	2	120 x 180	463 x 430 x 93	278(+5/-5) x 245(+5/-5)	9.3	122389
GH BG 6x3 FL100 GALV	3	120 x 180	593.5 x 430 x 93	409(+5/-5) x 245(+5/-5)	12.6	122390
GH BG 6x1 FL100 AISI316	1	120 x 180	332.5 x 430 x 93	148(+5/-5) x 245(+5/-5)	8	122264
GH BG 6x2 FL100 AISI316	2	120 x 180	463 x 430 x 93	278(+5/-5) x 245(+5/-5)	9.4	122265
GH BG 6x3 FL100 AISI316	3	120 x 180	593.5 x 430 x 93	409(+5/-5) x 245(+5/-5)	12.8	122266



Yalıtım elemanı verileri

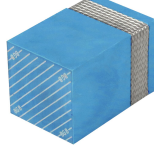
Yalıtım elemanları



Multidiameter™ özelliikli RM BG™ modül



Kayganlaştırıcı



RM BG™ tek parça sıkıştırma modülü



Sıkıştırma Aparatı ve Kiti



Sabitleme Plakası



GE uzatma çerçevesi



Aksesuarları ES ve BG



BG™ yalıtım kiti



Sabitleyici Montaj araçları

Ayrıntılı bilgi için lütfen [roxtec.com](https://www.roxtec.com) adresini ziyaret edin.

The product information provided by Roxtec does not release the purchaser of the Roxtec system, or part thereof, from the obligation to independently determine the suitability of the products for the intended process, installation and/or use. Roxtec gives no guarantee for the Roxtec system or any part thereof and assumes no liability for any loss or damage whatsoever, whether direct, indirect, consequential, loss of profit or otherwise, occurred or caused by the Roxtec systems or installations containing components not manufactured by an authorized manufacturer and/or occurred or caused by the use of the Roxtec system in a manner or for an application other than for which the Roxtec system was designed or intended. Roxtec expressly excludes any implied warranties of merchantability and fitness for a particular purpose and all other express or implied representations and warranties provided by statute or common law. User determines suitability of the Roxtec system for intended use and assumes all risk and liability in connection therewith. In no event shall Roxtec be liable for indirect, consequential, punitive, special, exemplary or incidental damages or losses. The Roxtec products are offered and sold in accordance with the conditions of the Roxtec General Terms of Sales. The latest version of the Roxtec General Terms of Sales can be downloaded from <https://www.roxtec.com/en/about-us/about-roxtec/general-terms-of-sales/> We reserve the right to make changes to the product and technical information without further notice. Any errors in print or entry are no claims for indemnity. The content of this publication is the property of Roxtec International AB and is protected by copyright. This document was generated on: 2024-04-17